

INFORME TÉCNICO

# DIARIO Nº 160

El IDEAM comunica al Sistema Nacional de Gestión del Riesgo (SNGR) y al Sistema Nacional Ambiental (SINA).

Bogotá D. C., viernes 09 de junio de 2017.

Hora de actualización:  
11:56 a. m.

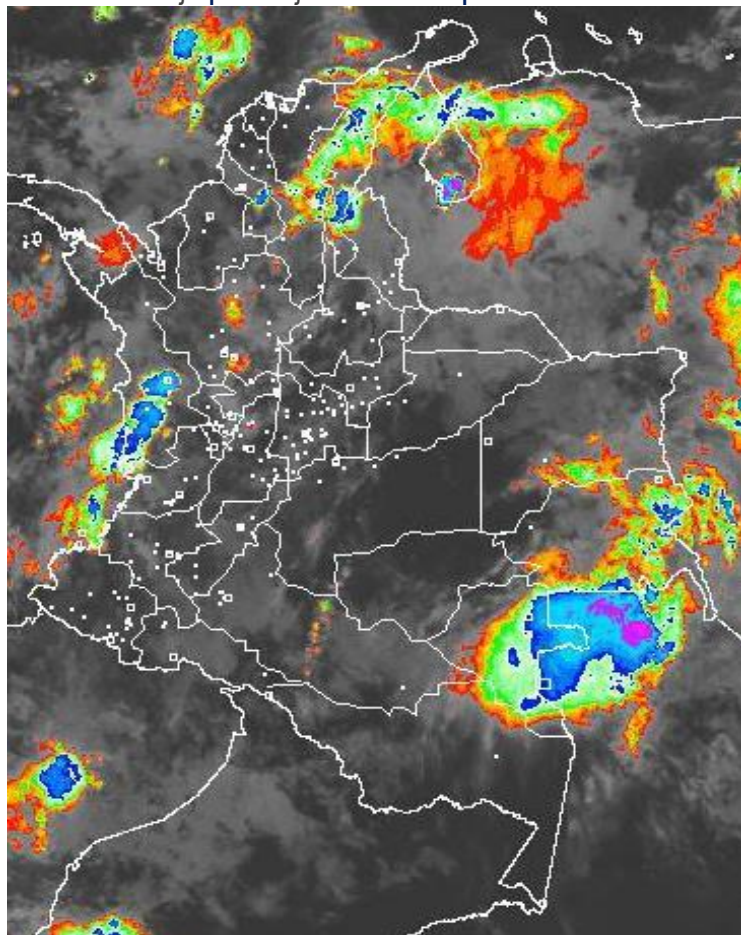


## CONDICIONES HIDROMETEOROLÓGICAS ACTUALES

En las últimas horas se han dado precipitaciones en zonas del sur de la región Caribe, litoral de Chocó, Valle del Cauca, sur de Antioquia, occidente de Boyacá y en el oriente de Guainía y Vaupés. El pronóstico para hoy indica que las lluvias más intensas y con tormentas eléctricas se estiman en zonas de la región Pacífica, Caribe, centro y norte de la Andina, oriente de la Amazonía y en el norte de la Orinoquia.

## IMAGEN SATELITAL

Canal Infrarrojo | 09 de junio de 2017 | Hora 5:45 a. m. HLC



Consulte todos los días el pronóstico del tiempo y las alertas hidrometeorológicas vigentes del **IDEAM**, en un formato de calidad. Alrededor de las 7:30 a. m. está a disposición del público en [www.ideam.gov.co](http://www.ideam.gov.co).

Se puede ver también en dispositivos móviles **AQUÍ**



**ALERTA ROJA  
PARA TOMAR ACCIÓN****ALERTA NARANJA  
PARA PREPARARSE****ALERTA AMARILLA  
PARA INFORMARSE**

# LO MÁS DESTACADO

## LLUVIAS REGISTRADAS EN LAS ÚLTIMAS 24 HORAS

- Descenso considerable de las precipitaciones en las últimas 24 horas (disminución de casi del 50%), las cuales se presentaron principalmente en las regiones Caribe y Andina. La mayor precipitación se presentó en el municipio de **Pueblo Bello (Cesar), con 113.0 mm.**

### ALERTA ROJA

- Por niveles altos en el río Magdalena en el sector El Banco (Magdalena).
- Por crecientes súbitas en los ríos del piedemonte llanero.
- Por niveles altos de varias corrientes en el departamento de Chocó, especialmente aquellas que vierten directamente al Océano Pacífico.
- Por niveles altos en varios ríos de los siguientes departamentos: Magdalena, Sucre, Antioquia, Nariño y Chocó.
- Por alta probabilidad de incendios de la cobertura vegetal en algunos sectores de la región Caribe.
- Por alta probabilidad de deslizamientos de tierra en zonas inestables de las regiones Caribe, Orinoquia y Pacífico.

### ALERTA NARANJA

- Por incremento de los niveles de varios ríos en los siguientes departamentos: Guaviare, Santander, Sucre, Antioquia, Arauca y Meta.
- Por probabilidad moderada de deslizamientos de tierra detonados por lluvias, en sectores inestables o de alta pendiente, localizados en las regiones Caribe, Andina, Orinoquia y Pacífica.
- Por moderada probabilidad de incendios de la cobertura vegetal en sectores de las regiones Caribe y Andina.

### ALERTA AMARILLA

- Por incremento de los niveles de varios ríos de los siguientes departamentos: Cundinamarca, Santander y Norte de Santander.
- Por probabilidad baja de deslizamientos de tierra detonados por lluvias, en sectores inestables o de alta pendiente, localizados en áreas de las regiones Orinoquia, Amazonia, Pacífico, Caribe y Andina.
- Por tiempo lluvioso y pleamar en el Mar Caribe.
- Por tiempo lluvioso y pleamar en el Océano Pacífico.

# PRONÓSTICO CONDICIONES METEOROLÓGICAS ESPECIALES

## ÁREA DEL VOLCÁN GALERAS

En las horas de la mañana se prevé tiempo seco. Después del mediodía se incrementará la nubosidad con precipitaciones.

EL SERVICIO GEOLÓGICO COLOMBIANO reporta en nivel AMARILLO (III): CAMBIOS EN EL COMPORTAMIENTO DE LA ACTIVIDAD VOLCÁNICA. Lat: 155 Lon: -77.37

ELEVACIÓN (pies)	DIRECCIÓN	VELOCIDAD	
		NUDOS	Km/h
10,000	SURESTE	0 - 5	0 - 9
18,000	SURESTE	15 - 20	27 - 36
24,000	SURESTE	20 - 25	36 - 45
30,000	ESTE	20 - 25	36 - 45

## ÁREA DEL VOLCÁN NEVADO DEL HUILA

Durante las horas de la mañana y tarde se estima tiempo seco con cielo parcialmente cubierto. En la noche son previstas precipitaciones.

EL SERVICIO GEOLÓGICO COLOMBIANO reporta en nivel AMARILLO (III): CAMBIOS EN EL COMPORTAMIENTO DE LA ACTIVIDAD VOLCÁNICA. Lat: 2.92 Lon: -75.05

ELEVACIÓN (pies)	DIRECCIÓN	VELOCIDAD	
		NUDOS	Km/h
10,000	SURESTE	0 - 5	0 - 9
18,000	SURESTE	10 - 15	18 - 27
24,000	SURESTE	15 - 20	27 - 36
30,000	ESTE	20 - 25	36 - 45

## ÁREA DEL VOLCÁN CERRO MACHÍN

Se estima que durante gran parte de la jornada se presente tiempo seco, aunque al finalizar el día se incrementará la nubosidad.

EL SERVICIO GEOLÓGICO COLOMBIANO reporta en nivel AMARILLO (III): CAMBIOS EN EL COMPORTAMIENTO DE LA ACTIVIDAD VOLCÁNICA. Lat: 4.80 Lon: -75.62

ELEVACIÓN (pies)	DIRECCIÓN	VELOCIDAD	
		NUDOS	Km/h
10,000	SURESTE	0 - 5	0 - 9
18,000	SURESTE	10 - 15	18 - 27
24,000	SURESTE	10 - 15	18 - 27
30,000	ESTE	10 - 15	18 - 27

## ÁREA DEL VOLCÁN NEVADO DEL RUIZ

En las horas de la mañana se prevé tiempo seco. Después del mediodía se incrementará la nubosidad con precipitaciones.

EL SERVICIO GEOLÓGICO COLOMBIANO reporta en nivel AMARILLO (III): CAMBIOS EN EL COMPORTAMIENTO DE LA ACTIVIDAD VOLCÁNICA. Lat: 4.89 Lon: -75.32

ELEVACIÓN (pies)	DIRECCIÓN	VELOCIDAD	
		NUDOS	Km/h
10,000	SURESTE	0 - 5	0 - 9
18,000	SURESTE	10 - 15	18 - 27
24,000	SURESTE	10 - 15	18 - 27
30,000	ESTE	10 - 15	18 - 27

## ÁREA DEL COMPLEJO VOLCÁNICO CHILES-CERRO NEGRO DE

En las horas de la mañana se prevé tiempo seco. Después del mediodía se incrementará la nubosidad con precipitaciones.

EL SERVICIO GEOLÓGICO COLOMBIANO reporta en nivel AMARILLO (III): CAMBIOS EN EL COMPORTAMIENTO DE LA ACTIVIDAD VOLCÁNICA. Lat: 0.81-Lon:77.93 Lat: 0.76 Lon: -77.95

ELEVACIÓN (pies)	DIRECCIÓN	VELOCIDAD	
		NUDOS	Km/h
10,000	NORESTE	10 - 15	18 - 27
18,000	NORESTE	20 - 25	36 - 45
24,000	NORESTE	20 - 25	36 - 45
30,000	NORESTE	20 - 25	36 - 45

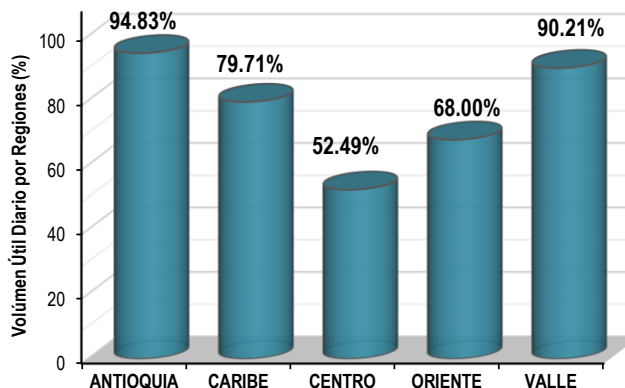
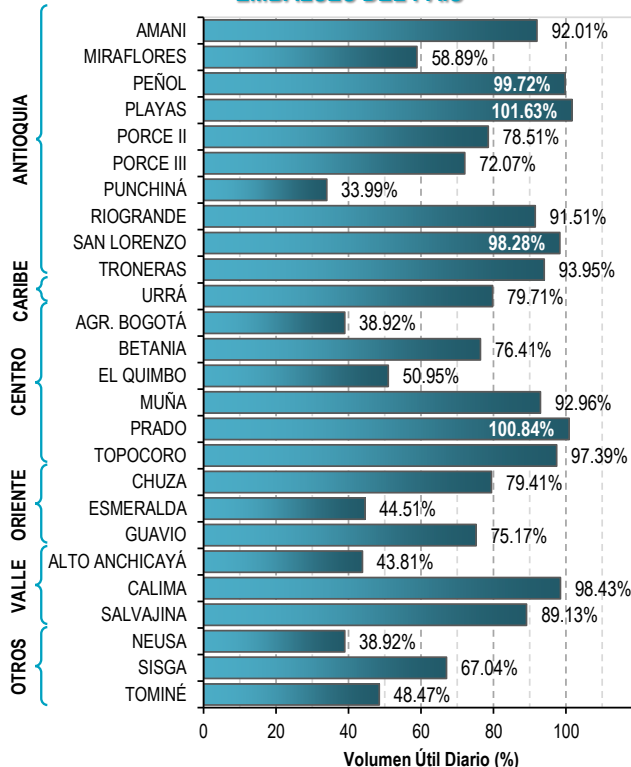
# ESTADO DE LOS EMBALSES

A continuación se relaciona el volumen útil diario de los principales embalses del país (expresado en porcentaje), de acuerdo con la información reportada por XM S.A.

E.S.P en la siguiente dirección electrónica:

<http://ido.xm.com.co/ido/SitePages/hidrologia.aspx?q=reservas>

## VOLUMEN ÚTIL DIARIO EN LOS PRINCIPALES EMBALSES DEL PAÍS





Para estar informado diariamente de lo que pasa con el **pronóstico del tiempo y las alertas**.

Síguenos en Twitter  
**@IDEAMColombia**



## PRECIPITACIONES

A continuación se relacionan los municipios donde en las últimas 24 horas se registraron precipitaciones iguales o superiores a 40.0 mm.

Se aclara que las precipitaciones indicadas en los municipios, realmente corresponden a aquellos puntos en los cuales el IDEAM tiene estaciones de monitoreo, pero no necesariamente quiere decir que el dato corresponda a las lluvias que se presentaron directamente sobre el área urbana en donde se concentra la mayor población. En ocasiones la estación sobre la cual se destaca el mayor valor de precipitación, a pesar de pertenecer al municipio, puede quedar alejada del centro poblado principal.

DEPARTAMENTO	MUNICIPIO
ANTIOQUIA	San Francisco (76.0), Yondó (55.0).
BOYACÁ	Saboyá (40.0).
CALDAS	Samaná (107.0).
CESAR	<b>Pueblo Bello (113.0)</b> , Curumaní (52.4), La Gloria (50.5), Bosconia (42.0).
CÓRDOBA	Pelaya (56.5).
HUILA	Teruel (58.5).
LA GUAJIRA	Hatonuevo (40.0).
SANTANDER	Encino (74.6), Barrancabermeja (66.0), Sucre (50.0), Bolívar (41.6).
TOLIMA	Rioblanco (58.0).
VALLE DEL CAUCA	Cartago (68.0), Ataco (52.0).

Para estar informado diariamente de lo que pasa con el **pronóstico del tiempo y las alertas**.

Síguenos en Twitter  
**@IDEAMColombia**



## TEMPERATURAS MÁXIMAS

A continuación se relacionan los municipios donde en las últimas 24 horas se registraron temperaturas iguales o superiores a 35.0 °C.

Se aclara que las temperaturas indicadas en los municipios, realmente corresponden a aquellos puntos en los cuales el IDEAM tiene estaciones de monitoreo, pero no necesariamente quiere decir que el dato corresponda a las temperaturas que se presentaron directamente sobre el casco urbano en donde se concentra la mayor población. En ocasiones la estación sobre la cual se destaca el mayor valor de temperatura, a pesar de pertenecer al municipio, puede quedar alejada del centro poblado principal.

**No se registraron temperaturas con valores iguales o mayores a 35 °C en el país, el día de ayer.**







# PRONÓSTICO METEOROLÓGICO

Viernes 09 y sábado 10 de junio de 2017



REGIÓN	PRONÓSTICO
<b>SABANA DE BOGOTÁ</b>	<p><b>VIERNES.</b> En horas de la mañana se prevé cielo entre parcial y mayormente cubierto con predominio de tiempo seco. No se descartan precipitaciones sobre el sureste de la ciudad. En la tarde se estima incremento de la nubosidad con lluvias sobre el noroccidente de la ciudad y la sabana; lloviznas sobre el oriente. Durante la noche se prevé cielo entre parcial y mayormente cubierto con lluvias ligeras en sectores del sur y oriente de la ciudad. En el resto de la zona se prevé tiempo seco.</p> <p><b>SÁBADO.</b> Durante la jornada, son previstas lloviznas en zonas del occidente y norte de la ciudad y de la sabana, al igual que en los cerros orientales de la ciudad.</p>
<b>CARIBE</b>	<p><b>VIERNES.</b> Para las horas de la mañana, se prevé cielo mayormente cubierto con lluvias ligeras en sectores de Cesar, Sucre, Córdoba, Magdalena, La Guajira y Bolívar. En horas de la tarde se estima un aumento de la nubosidad con de lluvias en sectores de los departamentos de Magdalena, Bolívar, Sucre y en la Sierra Nevada de Santa Marta. No se descartan lloviznas en el centro y sur de Atlántico. Posibilidad de descargas eléctricas. Durante la noche, se estima nubosidad variada con precipitaciones en el sur de Córdoba, Sucre, Bolívar y Cesar.</p> <p><b>SÁBADO.</b> Se estima predominio de tiempo seco con cielo parcialmente cubierto en gran parte de la región, sin embargo, no se descartan precipitaciones en el sur de Córdoba y sectores de Bolívar y Magdalena, especialmente, al final de la tarde y horas de la noche.</p>
<b>ARCHIPIÉLAGO DE SAN ANDRÉS, PROVIDENCIA Y SANTA CATALINA</b>	<p><b>VIERNES.</b> En las primeras horas de la mañana cielo entre parcial y mayormente cubierto. Para la tarde se estima cielo parcialmente nublado con predominio de tiempo seco. Durante la noche predominarán las condiciones de tiempo seco con cielo parcialmente cubierto.</p> <p><b>SÁBADO.</b> Predominará el tiempo seco en el área con cielo parcialmente cubierto en la mayor parte de la jornada; sin embargo son posibles algunas lluvias ligeras y sectorizadas al sur del área</p>
<b>MAR CARIBE</b>	<p><b>VIERNES.</b> Se estiman precipitaciones ligeras a moderadas en el Golfo de Urabá y litorales de Córdoba, Sucre y Bolívar. No se descarta actividad eléctrica</p> <p><b>SÁBADO.</b> En el centro y occidente del mar Caribe colombiano y en cercanías a sus costas se esperan condiciones mayormente nubosas con precipitaciones de moderada intensidad en la madrugada y en la mañana.</p>





# PRONÓSTICO METEOROLÓGICO

Viernes 09 y sábado 10 de junio de 2017



REGIÓN	PRONÓSTICO
ANDINA	<p><b>VIERNES.</b> En horas de la mañana se estima cielo entre parcial y mayormente cubierto con lluvias ligeras sobre sectores de Antioquia, Huila, Risaralda, Quindío, occidente del Norte de Santander, oriente de Cundinamarca y en el oriente de Boyacá. Durante la tarde se prevé cielo mayormente cubierto en la región con lluvias sobre sectores de Antioquia, Santander, Norte de Santander, Boyacá, norte y oriente de Cundinamarca; precipitaciones menos intensas son estimadas sobre el Eje Cafetero y en zonas de Tolima, Nariño y Huila. Posibles descargas eléctricas.</p> <p>Para la noche se prevé lluvias entre ligeras y moderadas en el oriente de Antioquia, Caldas, Boyacá, Santander, sur de Norte de Santander. No se descarta actividad eléctrica.</p> <p><b>SÁBADO.</b> Nubosidad variable en la región con mayor densidad en Boyacá, oriente de Santander, Antioquia, Cundinamarca, Risaralda y Caldas con probabilidad de lluvias dispersas, las mas fuertes estarán en el sur de Huila, principalmente en las horas de la tarde y noche.</p>
INSULAR PACÍFICO	<p><b>VIERNES.</b> Nubosidad parcias con lluvias ligeras en Gorgona. En Malpelo posibilidad lloviznas en la noche.</p> <p><b>SÁBADO.</b> En Malpelo se prevé cielo parcialmente cubierto con predominio de tiempo seco mientras en Gorgona son posibles algunas lluvias moderadas en horas de la madrugada y en la noche.</p>
PACÍFICO	<p><b>VIERNES.</b> En horas de la mañana las lluvias se presentaran en sectores de Chocó y del litoral de Valle del Cauca, Nariño y Cauca. En la tarde se prevé lluvias sobre el centro y sur de Chocó y en sectores de Cauca y Valle del Cauca. Para la noche se mantendrán las lluvias en zonas de Chocó y es probable un incremento de las precipitaciones en zonas de Nariño y Cauca. Probabilidad de tormentas eléctricas.</p> <p><b>SÁBADO.</b> En la mañana se estima predominen condiciones secas en gran parte de la región. En la tarde y noche se prevé un aumento de nubosidad con lluvias sobre sectores de Chocó, Valle y Cauca.</p>
OCÉANO PACÍFICO	<p><b>VIERNES.</b> Se estima nubosidad variada y lluvias con posibilidad de actividad eléctrica en zonas aledañas a la costa, especialmente en las primeras y últimas horas de la jornada.</p> <p><b>SÁBADO.</b> En el norte del área marítima del Pacífico colombiano son posibles lluvias entre ligeras y moderadas; mientras en cercanías a la costa son posibles pero de menor intensidad.</p>





# PRONÓSTICO METEOROLÓGICO

Viernes 09 y sábado 10 de junio de 2017



REGIÓN	PRONÓSTICO
ORINOQUIA	<p><b>VIERNES.</b> Para la mañana se prevé cielo entre parcial y mayormente cubierto con lluvias sobre Vichada, Arauca y occidente de Casanare. En el resto de la región tiempo seco. En horas de la tarde las lluvias se concentrarán en sectores de Arauca, Casanare y en Vichada. Lluvias ligeras en Meta. Alta posibilidad de actividad eléctrica. Durante la noche prevé cielo parcialmente cubierto con predominio de tiempo seco en amplios sectores de la región, excepto en el piedemonte Llanero y en el oriente de Vichada; donde continuarán las precipitaciones.</p> <p><b>SÁBADO.</b> En la región se prevé cielo parcialmente nublado con precipitaciones en sectores de Vichada, piedemonte de Arauca y suroriente de Meta. El resto de la región con tiempo seco.</p>
AMAZONIA	<p><b>VIERNES.</b> Se prevé condiciones de tiempo seco y nubosidad variable. Sin embargo, son previstas lluvias en sectores de Guainía, Vaupés y en el piedemonte Amazónico. Para la tarde se prevé aumento de la nubosidad en gran parte de la región con precipitaciones en sectores del piedemonte amazónico de Putumayo y Caquetá, al igual que en áreas de Guainía, Vaupés y Amazonas. Probabilidad de actividad eléctrica. Las precipitaciones en la noche se concentrarán en el piedemonte Amazónico y en zonas del oriente de Guainía, Vaupés y Amazonas. Probabilidad de descargas eléctricas.</p> <p><b>SÁBADO.</b> Se incrementa la nubosidad en horas de la tarde y noche en Putumayo, Caquetá, occidente de Guaviare con precipitaciones fuertes; en Amazonas con lluvias ligeras.</p>

 **Planeando tu día?**  
**Descarga YA y conoce...**



**Consúltalo a diario y únete a  
la Cultura del Pronóstico del IDEAM**

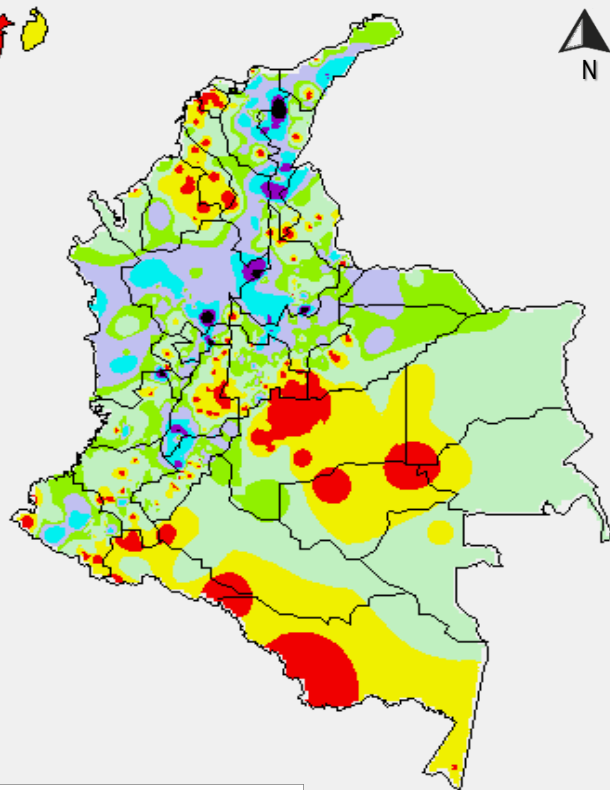
Disponible para





# MAPAS DE PRECIPITACIÓN

**Precipitación diaria:** desde las 7:00 a. m. del día jueves 08 de junio hasta las 7:00 a. m. del día viernes 09 de junio de 2017.

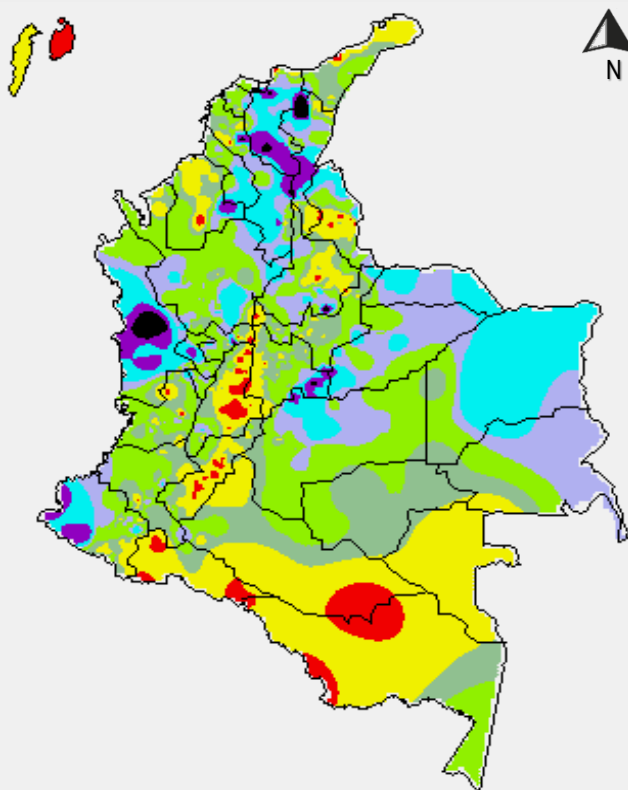


## PRECIPITACIÓN EN mm

0	10 - 20
0 - 1	20 - 40
1 - 5	40 - 60
5 - 10	Mayor de 60

1 milímetro de precipitación equivale a 1 litro de lluvia por m<sup>2</sup>

**Precipitación de los últimos 3 días:** desde las 7:00 a. m. del día martes 06 de junio hasta las 7:00 a.m. del día viernes 09 de junio de 2017.



## PRECIPITACIÓN EN mm



1 milímetro de precipitación equivale a 1 litro de lluvia por m<sup>2</sup>

## ALERTAS VIGENTES E INFORMACIÓN ADICIONAL

Para mayor información sobre el pronóstico del estado del tiempo, informes técnicos diarios, comunicados especiales, mapas diarios de temperaturas máximas y mínimas e información diaria de precipitación se sugiere consultar los siguientes enlaces:

- [MAPA DIARIO DE TEMPERATURA MÁXIMA](#)
- [MAPA DIARIO DE TEMPERATURA MÍNIMA](#)
- [INFORMACIÓN DIARIA DE PRECIPITACIÓN Y TEMPERATURA DE LOS PRINCIPALES AEROPUERTOS DEL PAÍS](#)
- [MOAICO MAPAS DE PRECIPITACIÓN DIARIA EN MILÍMETROS](#)

# ALERTAS POR NIVELES DE LOS RÍOS

## REGIÓN CARIBE

### SITIOS PARA LOS CUALES SE GENERA LA ALERTA

#### PROBABILIDAD DE CRECIENTES SÚBITAS EN LA CUENCA DEL RÍO SAN JORGE.

Prevalece este nivel de Alerta Roja, producto de las lluvias de variada intensidad con presencia de tormentas eléctricas que se han registrado en la cuenca alta, las cuales están generando una creciente súbita con valores en el rango de altos en los niveles de la parte alta del río San Jorge a la altura de la estación San Pedro (Puerto Libertador), Pica-Pica (Montelíbano) y Puerto. Córdoba (Buenavista). El IDEAM recomienda a la población en general estar atentos al comportamiento de los niveles de estos ríos, dado que se pronostica persistan las lluvias durante los próximos días.

#### SE PREVÉ UNA CRECIENTE SÚBITA EN EL RÍO ATRATO

Se mantiene alerta roja debido a la continuidad de las lluvias que han sido de carácter moderado a fuerte y que se han presentado sobre sectores de la parte alta y media de la cuenca del río Atrato, por lo que se ha generado una creciente súbita en el nivel del río el cual es monitoreado a la altura del municipio de Quibdó (Chocó). Igualmente, se pronostica que las lluvias persistan durante los próximos días en la región, por lo que se recomienda a los pobladores ribereños de sectores bajos estar atentos al comportamiento del río.

#### PROBABILIDAD DE CRECIENTES SUBITAS EN LOS RÍOS DE LA SIERRA NEVADA DE SANTA MARTA Y QUEBRADAS Y ARROYOS DE LOS DEPARTAMENTO DE ATLANTICO, BOLIVAR Y CESAR

Continúa con este nivel de Alerta Roja, dadas las precipitaciones que se han registrado sobre sectores de la Sierra Nevada de Santa Marta, en los departamentos de Magdalena, Guajira y César, las cuales se esperan generen incrementos súbitos con valores altos principalmente en los ríos Manzanares, Gaira, Minca, Fundación, Aracataca, Ariguaní, Guachaca, Piedras, Palomino, Dibulla, Ancho, Don Diego, Buritaca, Sevilla, Riofrio, Tucurinca (Departamento Magdalena). Además, no se descartan incrementos en los niveles de los ríos Guatapuri, Urumita y Maracas, afluentes al río Cesar, al igual que para las ríos, quebradas y arroyos del departamento de Cesar, Bolívar y Atlántico, especial atención a los arroyos de Barranquilla. El IDEAM recomienda a los comités de Gestión del Riesgo, tanto locales como regionales, estar atentos a las fluctuaciones y variaciones de los ríos, quebradas y arroyos de los anteriores departamentos enunciados, así como a la comunidad en general asentada en las márgenes de estos ríos, para que estén atentos al comportamientos de los ríos.

ALERTA  
ROJA

# ALERTAS POR NIVELES DE LOS RÍOS

REGIÓN CARIBE	
SITIOS PARA LOS CUALES SE GENERA LA ALERTA	
ALERTA ROJA	<p><b>PROBABLES INCREMENTOS EN EL NIVEL DE LOS RÍOS QUE DESEMBOCAN EN EL GOLFO DE URABÁ</b></p> <p>Se mantiene esta alerta dadas las lluvias de variada intensidad con presencia de tormentas eléctricas que se han registrado en sectores del Golfo de Urabá, las cuales podrían estar generando incrementos en los niveles de los ríos Mulatos, León, Chigorodó, Carepa, Apartadó, Vijagüal, Zungo, Grande, Guadualito, Currulao y Turbo. El IDEAM mantiene la recomendación a la población asentada a lo largo de las corrientes de esta zona, especialmente en los municipios de Apartadó, Chigorodó, Carepa y San Pedro de Urabá, dado que se pronostica persistan las lluvias durante los próximos días.</p>
	<p><b>INCREMENTO EN LOS NIVELES EN EL CANAL DEL DIQUE.</b></p> <p>En la estación Gambote en el municipio de Arjona Bolívar, se registra incremento paulatino en los niveles, similar tendencia se registra en la Ciénaga de Machado, Ciénaga del Jobo y Embalse Guájaro.</p>



# ALERTAS POR NIVELES DE LOS RÍOS

## REGIÓN PACÍFICA

### SITIOS PARA LOS CUALES SE GENERA LA ALERTA

#### ALERTA ROJA

#### CRECIENTE SUBITA RIO MIRA

Se establece este nivel de Alerta Roja, producto de las lluvias registradas en la cuenca alta de los ríos Mira y Guiza que generó incrementos en los niveles de estos ríos en el transcurso de la mañana de hoy. El IDEAM recomienda a la comunidad en general asentada en las márgenes del río Mira en la cuenca Baja, estar atentos al comportamiento y fluctuaciones en los niveles en el transcurso del día; igualmente, a los comités de Gestión del Riesgo Local y Regional estar atentos a las fluctuaciones súbitas que pudieran ocurrir en el transcurso del día de hoy.

## REGIÓN ORINOQUIA

### SITIOS PARA LOS CUALES SE GENERA LA ALERTA

#### ALERTA NARANJA

#### CRECIENTES SÚBITAS EN LOS RÍOS DEL PIEDEMONTE LLANERO

Se mantiene esta alerta dadas las lluvias de variada intensidad con presencia de tormentas eléctricas que se han registrado en sectores del piedemonte llanero, las cuales se pronostica persistan durante el transcurso del día; por lo que se prevé nuevos incrementos súbitos en los niveles de los ríos del piedemonte llanero, en especial para los ríos Guatiquía, Guayuriba, Humea, Guacavia, Negro, Guamal, Upia, Cusiana y Cravo Sur. Igualmente, en el río Casanare y sus afluentes directos. El IDEAM recomienda para que la población en general mantenga atento seguimiento al comportamiento en los niveles de los ríos y afluentes que descienden del piedemonte llanero

## REGIÓN ORINOQUIA

### SITIOS PARA LOS CUALES SE GENERA LA ALERTA

#### ALERTA NARANJA

#### NIVELES ALTOS EN EL RIO META.

Debido a los incrementos de nivel que se han presentado en los afluentes del piedemonte llanero, particularmente en los ríos Guatiquía, Guayuriba y Humadea (Río Guamal), se registra niveles altos en el río Meta a la altura de la población de Puerto López (Meta). También se presenta incremento de niveles en el río Cusiana, el cual es afluente del río Meta.

#### NIVELES ALTOS EN LA CUENCA DEL RÍO GUAVIARE.

Debido a las lluvias de variada intensidad con presencia de tormentas eléctricas que se han registrado en sectores del piedemonte llanero, las cuales han ocasionado nuevos incrementos súbitos en los niveles de los ríos Ariari, Guejar y Guayabero, aportantes de la cuenca del río Guaviare. Se resalta que el río Guaviare presenta actualmente niveles en el rango de altos para la época. Se recomienda a la población en general estar atentos al comportamiento de los niveles de estos ríos.

# ALERTAS POR NIVELES DE LOS RÍOS

## REGIÓN PACÍFICA

### SITIOS PARA LOS CUALES SE GENERA LA ALERTA

#### ALERTA NARANJA

#### PROBABILIDAD DE CRECIENTES SÚBITAS EN LOS RÍOS AFLUENTES DIRECTOS AL OCÉANO PACÍFICO Y EN LA CUENCA DEL RÍO SAN JUAN.

Se mantiene esta alerta dadas las lluvias de variada intensidad con presencia de tormentas eléctricas que se han registrado en diversos sectores de los departamentos de Chocó, Valle del Cauca, Cauca y Nariño, las cuales podrían estar generando incrementos súbitos en el nivel de los ríos Baudó, Docampadó, San Juan y algunos de sus ríos tributarios (entre ellos el río Sipí), Calima, Dagua, Yurumanguí, Raposo, Cajambre, Anchicayá, Naya, Timbiquí, Micay, Ovejas, Mechengue, Napi y demás afluentes y quebradas de la zona. El IDEAM mantiene la recomendación para que la población en general mantenga atento seguimiento al comportamiento y fluctuaciones en los niveles de estos ríos, dado que se pronostica persistan las lluvias durante los próximos días.

## REGIÓN ANDINA

### SITIOS PARA LOS CUALES SE GENERA LA ALERTA

#### ALERTA NARANJA

#### NIVELES ALTOS EN EL RIO CAUCA EN EL MUNICIPIO DE GUARANDA (SUCRE).

Aunque se registra tendencia de descenso en los niveles del río Cauca, se mantiene esta alerta dado que continúa con valores en el rango de altos en particular en el sector entre los municipios de Guaranda (Sucre), Achí y Pinillos (Bolívar).

#### PROBABILIDAD DE CRECIENTES SÚBITAS EN LOS RÍOS DE MONTAÑA DEL DEPARTAMENTO DE ANTIOQUIA.

Se mantiene esta alerta dado que persisten las lluvias de variada intensidad con presencia de tormentas eléctricas en el departamento de Antioquia, las cuales pueden generar crecientes súbitas en los ríos de montaña, tanto en la vertiente oriental de la cordillera occidental, como en la vertiente occidental de la cordillera central. Se recomienda especial atención al comportamiento en los niveles de los ríos Taraza, Man, Porce, Nechí, El Bagre, Medellín, Anorí, Nare, San Juan y La quebrada La Liboriana y sus afluentes, entre otros, dado que se pronostica persistan las lluvias durante los próximos días.

#### NIVELES ALTOS EN EL RIO TUNJUELO

Se establece este nivel de Alerta por creciente súbita en el río Tunjuelo, debido a las precipitaciones registradas sobre la cuenca alta del Paramo de Sumpaz.; monitoreado a la altura de la estación Independencia (Bogotá). Se recomienda a la ciudadanía en general estar atentos ante los incrementos y fluctuaciones súbitas en los niveles del río.

# ALERTAS POR NIVELES DE LOS RÍOS

## REGIÓN ORINOQUIA

### SITIOS PARA LOS CUALES SE GENERA LA ALERTA

#### ALERTA NARANJA

#### SE PREVÉ CRECIENTES SÚBITAS EN LOS RÍOS DE LA CUENCA DEL ARAUCA

Producto de las precipitaciones registradas en la cuenca alta del Arauca, se registra incremento paulatino en los niveles, por tanto, se eleva este nivel de alerta a Naranja para los afluentes al Arauca, tales como: Chitagá, Venagá, Cobaría, Cubugón y Banadía; por tanto, cabe esperar que se registre crecientes súbitas en el transcurso de la noche y madrugada de mañana. El IDEAM hace un llamado de atención para que pobladores ribereños y autoridades de Gestión del Riesgo locales y Regionales, estar atentos al comportamiento de los niveles.

## REGIÓN ADINA

### SITIOS PARA LOS CUALES SE GENERA LA ALERTA

#### ALERTA AMARILLA

#### CRECIENTE SÚBITA EN EL RÍO SUMAPAZ.

Se mantiene esta alerta debido a las persistentes lluvias de variada intensidad que se han presentando sobre la cuenca del río Sumapáz, por lo generó una creciente súbita en los niveles del río Sumapáz a la altura de las estaciones El Profundo (municipio de Cabrera - Cundinamarca). Se recomienda a los pobladores ribereños estar atentos ante incrementos súbitos en los niveles del río, ya que se pronostica que las lluvias continúen durante las próximas horas.

#### PROBABILIDAD DE INCREMENTOS SUBITOS EN LOS RÍOS LEBRIJA, CARARE Y OPÓN.

Se mantiene esta alerta dadas las lluvias de variada intensidad que se han presentado en departamento de Santander, las cuales pueden generar incrementos importantes en las cuencas de los ríos Lebrija, Carare, Opón, Frio y de Oro. El IDEAM hace una llamado de atención especial tanto a pobladores como a autoridades locales y regionales de Gestión del Riesgo para que mantengan atento seguimiento al comportamiento de los niveles de estos ríos y sus afluentes.

#### SE PREVÉ CRECIENTES SÚBITAS EN LOS RÍOS DE LA REGIÓN DEL CATATUMBO

Se mantiene alerta amarilla dadas las lluvias de variada intensidad que se han registrado en amplios sectores del departamento Norte de Santander, las cuales pueden generar incrementos súbitos sobre las corrientes ubicadas en la vertiente del Catatumbo. El IDEAM hace un llamado de atención para que pobladores ribereños y autoridades locales mantengan seguimiento al comportamiento de los niveles especialmente en los ríos Algodonal, Pamplonita, Zulía (incluyendo sus aportantes Sulasquilla, Salazar, Peralonso), Táchira y Sardinata.



# ALERTAS POR AMENAZAS DE INCENDIOS DE LA COBERTURA VEGETAL

## ALERTA ROJA:

Amenaza Alta o muy alta de ocurrencia de incendios de la cobertura vegetal en zonas de bosques, cultivos y pastos, localizados en los siguientes municipios y sectores aledaños:

## ALERTA NARANJA:

Amenaza moderada de ocurrencia de incendios de la cobertura vegetal en zonas de bosques, cultivos y pastos, localizados en los siguientes municipios y sectores aledaños:

## REGIÓN CARIBE

### SITIOS PARA LOS CUALES SE GENERA LA ALERTA

#### ALERTA NARANJA

**CESAR:** Bosconia, El Paso, San Alberto, San Martín.

**LA GUAJIRA:** Albania, Barrancas, Hato Nuevo, Maicao, Manaure, Riohacha, Uribia.

## REGIÓN ANDINA

### SITIOS PARA LOS CUALES SE GENERA LA ALERTA

#### ALERTA NARANJA

**HUILA:** Agrado, Baraya, Colombia, Palermo, Tello, Villavieja.

**NORTE DE SANTANDER:** Cúcuta, La Playa, Ocaña.

**SANTANDER:** Betulia, Capitanejo, Cerrito, Galán, Zapatoca.

**TOLIMA:** Alvarado, Ambalema, Coello, Coyaima, Espinal, Flandes, Guamo, Ortega, Piedras, Rovira, Saldaña, San Luis, Suárez, Valle de San Juan, Venadillo.

# ALERTAS POR AMENAZAS DE DESLIZAMIENTO

**ALERTA ROJA:**

Amenaza alta a muy alta por deslizamientos de tierra detonados por lluvias, localizados en los siguientes municipios:

**ALERTA NARANJA:**

Amenaza moderada por deslizamientos de tierra detonados por lluvias, localizados en los siguientes municipios:

## REGIÓN CARIBE

**ALERTA ROJA****SITIOS PARA LOS CUALES SE GENERA LA ALERTA**

**CESAR:** Pueblo Bello.

## REGIÓN ORINOQUIA

**ALERTA ROJA****SITIOS PARA LOS CUALES SE GENERA LA ALERTA**

**META:** Acacías y Villavicencio.

## REGIÓN PACÍFICO

**ALERTA ROJA****SITIOS PARA LOS CUALES SE GENERA LA ALERTA**

**CHOCÓ:** Atrato (Yuto), Bahía Solano (Mutis) y Quibdó.

## REGIÓN CARIBE

**ALERTA NARANJA****SITIOS PARA LOS CUALES SE GENERA LA ALERTA**

**CESAR:** La Gloria, Pailitas, Pelaya y Valledupar.

**MAGDALENA:** Aracataca, Fundación, Nueva Granada, Santa Ana.

**SUCRE:** Guaranda

**BOLIVAR:** Achí, Montecristo y San Jacinto del Cauca.

## REGIÓN ANDINA

**ALERTA NARANJA****SITIOS PARA LOS CUALES SE GENERA LA ALERTA**

**ANTIOQUIA:** Angostura, Briceño, Carmen de Viboral, Cocorná, Ituango, San Francisco, San Luis, Sonsón, Valdivia, Yarumal

**BOYACÁ:** Cubará, San Luis de Gaceno.

# ALERTAS POR AMENAZAS DE DESLIZAMIENTO

**ALERTA ROJA:**  
Amenaza alta a muy alta por deslizamientos de tierra detonados por lluvias, localizados en los siguientes municipios:

**ALERTA NARANJA:**  
Amenaza moderada por deslizamientos de tierra detonados por lluvias, localizados en los siguientes municipios:

REGIÓN ORINOQUIA	
ALERTA NARANJA	SITIOS PARA LOS CUALES SE GENERA LA ALERTA
	<b>CUNDINAMARCA:</b> Guayabetal, Medina y Quetame. <b>CALDAS:</b> Samaná. <b>SANTANDER:</b> Charalá, Chima, Contratación, Coromoro y Encino. <b>RISARALDA:</b> Belén de Umbria. <b>NORTE DE SANTANDER:</b> Toledo. <b>TOLIMA:</b> Chaparral y Rioblanco.
REGIÓN ORINOQUIA	
ALERTA NARANJA	SITIOS PARA LOS CUALES SE GENERA LA ALERTA
	<b>META:</b> Cubarral, Cumaral, El Calvario, El Castillo, Guamal y Restrepo.
REGIÓN PACÍFICO	
ALERTA NARANJA	SITIOS PARA LOS CUALES SE GENERA LA ALERTA
	<b>CHOCÓ:</b> Alto Baudó (Pie de Pato), Bajo Baudó (Pizarro), Bojayá (Bellavista), Cértegui, Condoto, El Cantón del San Pablo (Managrù), Istmina, Lloró, Medio Atrato (Betú), Medio Baudó (Boca de Pepé), Medio San Juan (Andagoya), Nóvita, Nuquí, Río Iró (Santa Rita), Río Quito (Paimadó) y Unión Panamericana ( Animas). <b>NARIÑO:</b> Barbacoas, Francisco Pizarro (Salahonda), Maguí (Payán), Ricaurte, Roberto Payán (San José) y Tumaco. <b>VALLE DEL CAUCA:</b> Ansermanuevo



# ALERTAS POR AMENAZAS DE DESLIZAMIENTO

## ALERTA ROJA:

Amenaza alta a muy alta por deslizamientos de tierra detonados por lluvias, localizados en los siguientes municipios:

## ALERTA NARANJA:

Amenaza moderada por deslizamientos de tierra detonados por lluvias, localizados en los siguientes municipios:

## REGIÓN CARIBE

### SITIOS PARA LOS CUALES SE GENERA LA ALERTA

#### ALERTA AMARILLA

**BOLÍVAR:** Altos del Rosario, Barranco de Loba, El Peñón, Regidor, Rioviejo, San Martín de Loba, Santa Rosa del Sur y Tiquisio (Puerto Rico).

**CESAR:** Astrea, Chimi Hagua, Chiriguaná, Curumaní, El Copey y La Jagua de Ibirico.

**CÓRDOBA:** Puerto Libertador.

**MAGDALENA:** Algarrobo, Ariguaní (El Difícil), Ciénaga, Pijiño del Carmen, Sabanas de San Ángel y Santa Marta (Distrito Turístico Cultural).

**LA GUAJIRA:** San Juan del Cesar.

## REGIÓN ANDINA

### SITIOS PARA LOS CUALES SE GENERA LA ALERTA

#### ALERTA AMARILLA

**ANTIOQUIA:** Abejorral, Amagá, Amalfi, Andes, Angelópolis, Anorí, Argelia, Armenia, Cáceres, Caldas, Campamento, Cañasgordas, Caracolí, Caramanta, Cisneros, Ciudad Bolívar, Concordia, Dabeiba, Ebéjico, Fredonia, Frontino, Giraldo, Granada, Heliconia, La Ceja, La Pintada, La Unión, Maceo, Medellín, Montebello, Nariño, Puerto Berrío, Puerto Nare, Puerto Triunfo, Remedios, Salgar, San Carlos, San Roque, Santa Bárbara, Santa Fe de Antioquia, Santo Domingo, Segovia, Sopetrán, Tarazá, Tarso, Toledo, Uramita, Urrao, Vegachí, Venecia, Yalí y Yolombó.

**BOYACÁ:** Almeida, Aquitania, Berbeo, Betéitiva, Buenavista, Campohermoso, Chinavita, Chita, Chivor, Coper, Corrales, El Espino, Gámeza, Guicán, La Victoria, Labranzagrande, Macanal, Maripí, Miraflores, Mongua, Monquirá, Muzo, Otanche, Pachavita, Páez, Pajarito, Panqueba, Pauna, Paya, Paz de Río, Pesca, Pisva, Puerto Boyacá, Quípama, Rondón, Saboyá, San José de Pare, San Pablo de Borbur, Santa María, Santana, Socotá, Sogamoso, Tasco, Tibaná, Tópaga, Turmequé, Umbita y Ventaquemada.

**CALDAS:** Aguadas, Anserma, Chinchiná, Filadelfia, La Merced, Manizales, Manzanares, Marmato, Marulanda, Neira, Pácora, Palestina, Pensilvania, Risaralda, Salamina, San José, Supía, Villamaría y Viterbo.

# ALERTAS POR AMENAZAS DE DESLIZAMIENTO

**ALERTA ROJA:**

Amenaza alta a muy alta por deslizamientos de tierra detonados por lluvias, localizados en los siguientes municipios:

**ALERTA NARANJA:**

Amenaza moderada por deslizamientos de tierra detonados por lluvias, localizados en los siguientes municipios:

## REGIÓN ANDINA

### SITIOS PARA LOS CUALES SE GENERA LA ALERTA

**ALERTA  
AMARILLA**

**CUNDINAMARCA:** Agua de Dios, Albán, Anapoima, Anolaima, Apulo, Arbeláez, Beltrán, Bituima, Bogotá, D.C., Bojacá, Cabrera, Cachipay, Caparrapí, Cáqueza, Carmen de Carupa, Chaguaní, Chipaque, Chocontá, Cucunubá, El Colegio, El Peñón, El Rosal, Facatativá, Fusagasugá, Gachalá, Gachetá, Gama, Granada, Guaduas, Guatavita, Guayabal de Siquima, Gutiérrez, Jerusalén, La Calera, La Mesa, La Palma, La Peña, La Vega, Lenguazaque, Machetá, Nilo, Nimaima, Nocaima, Pacho, Páime, Pandi, Paratebueno, Pasca, Pulí, Quebradanegra, Quipile, Ricaurte, San Antonio de Tequendama, San Bernardo, San Cayetano, San Francisco, San Juan de Rioseco, Sasaima, Sesquilé, Sibaté, Silvania, Soacha, Subachoque, Suesca, Supatá, Sutatausa, Tabio, Tausa, Tena, Tibacuy, Tocaima, Topaipí, Ubalá, Utica, Venecia, Vergara, Vianí, Villagómez, Villapinzón, Villeta, Viotá, Yacopí, Zipacón y Zipaquirá.

**HUILA:** Aipe, La Plata y Neiva.

**NORTE DE SANTANDER:** Ábrego, Cácosta, Chinácota, Chitagá, Convención, Cucutilla, Durania, El Carmen, El Zulia, Gramalote, Hacarí, Labateca, Lourdes, Pamplona, Salazar, San Calixto, Sardinata, Silos, Teorama y Villa Caro.

**QUINDIO:** Calarcá, Córdoba y Salento.

**RISARALDA:** Apía, Guática, Mistrató, Pueblo Rico y Santa Rosa de Cabal.

**SANTANDER:** Albania, Barbosa, Bolívar, Carcasí, Chipatá, El Carmen, El Guacamayo, Florián, Floridablanca, Girón, Guavatá, Guepsa, Jesús María, La Belleza, La Paz, Landázuri, Lebrija, Macaravita, Matanza, Mogotes, Pinchote, Puente Nacional, Rionegro, San Andrés, San Benito, San Miguel, San Vicente de Chucurí, Santa Helena del Opón, Socorro, Sucre, Tona, Valle de San José, Vélez.

**TOLIMA:** Alpujarra, Anzoátegui, Armero (Guayabal), Ataco, Cajamarca, Carmen de Apicalá, Casabianca, Cunday, Dolores, Falan, Fresno, Herveo, Ibagué, Icononzo, Lérida, Líbano, Mariquita, Melgar, Murillo, Natagaima, Palocabildo, Planadas, Prado, Purificación, Roncesvalles, San Antonio, Villahermosa y Villarrica.

## REGIÓN ORINOQUIA

### SITIOS PARA LOS CUALES SE GENERA LA ALERTA

**ALERTA  
AMARILLA**

**CASANARE:** Aguazul, Chámeza, Hato Corozal, La Salina, Monterrey, Nunchía, Paz de Ariporo, Pore, Recetor, Sabanalarga, Támara, Tauramena y Yopal.

**META:** Barranca de Upía, El Dorado y San Juanito

# ALERTAS POR AMENAZAS DE DESLIZAMIENTO

**ALERTA ROJA:**

Amenaza alta a muy alta por deslizamientos de tierra detonados por lluvias, localizados en los siguientes municipios:

**ALERTA NARANJA:**

Amenaza moderada por deslizamientos de tierra detonados por lluvias, localizados en los siguientes municipios:

## REGIÓN PACÍFICO

### SITIOS PARA LOS CUALES SE GENERA LA ALERTA

**ALERTA  
AMARILLA**

**CAUCA:** Almaguer, Bolívar, Buenos Aires, Caldono, Corinto, El Tambo, Inzá, Jambaló, La Sierra, La Vega, López, Miranda, Páez (Belalcázar), Rosas, Santa Rosa, Silvia, Suárez, Toribío, Totoró.

**CHOCÓ:** Bagadó, El Carmen, Juradó, Riosucio, Sipí y Tadó

**NARIÑO:** Albán (San José), Buesaco, Cumbitara, El Tablón, Linares y Samaniego.

**VALLE DEL CAUCA:** Bolívar, Buenaventura, Buga, Bugalagrande, Calima (El Darién), Dagua, El Cerrito, El Dovio, Palmira, San Pedro, Sevilla, Tuluá y Versalles.

## REGIÓN AMAZONIA

### SITIOS PARA LOS CUALES SE GENERA LA ALERTA

**ALERTA  
AMARILLA**

**CAQUETÁ:** Belén de Los Andaquíes y Morelia.

**PUTUMAYO:** Mocoa.



# ALERTAS POR AMENAZAS DE DESLIZAMIENTO

## ALERTA ROJA:

Amenaza alta a muy alta por deslizamientos de tierra detonados por lluvias, localizados en los siguientes municipios:

## ALERTA NARANJA:

Amenaza moderada por deslizamientos de tierra detonados por lluvias, localizados en los siguientes municipios:

### SECTORES VIALES IDENTIFICADOS CON POTENCIALIDAD DE DESLIZAMIENTOS, EN LOS CUALES GENERAN ALERTAS

DEPARTAMENTO	SECTOR VIAL
ANTIOQUIA	Los Llanos - Tarazá
ARAUCA	La Lejía - Saravena
BOYACÁ	Guateque - El Secreto La Lejía - Saravena
CASANARE	Cumaral - Barranca de Upía Guateque - El Secreto
CAUCA	Pasto - Higerones
CALDAS	Remolinos - Cauyá
CHOCÓ	Certeguí - Quibdó Las Animas - Mumbú Quibdó - La Mansa Río Pató (El Afirmado) Río Pató (El Afirmado) - La Ye (Las Animas)
CUNDINAMARCA	Bogotá (El Portal) - Villavicencio Cumaral - Barranca de Upía
META	Bogotá (El Portal) - Villavicencio Cumaral - Barranca de Upía Entrada Ciudad Porfía - Caño Tigre Paso Antiguo por el Río Guayuriba Pipiral - Villavicencio "Puente Guatiquía - Los Caballos" "Variante de Restrepo" Variante de Restrepo Ye de Granada - Paso por el Puente sobre el Río Ocoa"

# ALERTAS POR AMENAZAS DE DESLIZAMIENTO

**ALERTA ROJA:**  
Amenaza alta a muy alta por deslizamientos de tierra detonados por lluvias, localizados en los siguientes municipios:

**ALERTA NARANJA:**  
Amenaza moderada por deslizamientos de tierra detonados por lluvias, localizados en los siguientes municipios:

SECTORES VIALES IDENTIFICADOS CON POTENCIALIDAD DE DESLIZAMIENTOS, EN LOS CUALES GENERAN ALERTAS	
DEPARTAMENTO	SECTOR VIAL
MAGDALENA	Plato – Pueblo Nuevo Santana - La Gloria
NARIÑO	Junín - Túquerres Pasto - Higueros Tumaco - Junín
NORTE DE SANTANDER	La Lejía - Saravena

# ALERTAS METEOMARINA

## MAR CARIBE

### ALERTA AMARILLA

#### POR TIEMPO LLUVIOSO

Se mantendrán las lluvias en zonas sectorizadas del Caribe colombiano con moderada probabilidad de descargas eléctricas y posibilidad de rachas de viento. Por lo anterior se recomienda a los habitantes costeros estar atentos a la evolución de las condiciones meteorológicas y a las embarcaciones de poco calado consultar con las Capitanías de puerto antes de zarpar.

#### POR PLEAMAR.

Hasta el próximo 13 de junio, el nivel del mar Caribe colombiano sobre el sector central estará influenciado por una pleamar astronómica. Por lo anterior, se sugiere a los habitantes costeros estar atentos a la evolución de este fenómeno.

## OCÉANO PACÍFICO

### ALERTA AMARILLA

#### POR TIEMPO LLUVIOSO

Se estiman lluvias de variada intensidad acompañadas de descargas eléctricas en amplios sectores del centro y norte del océano Pacífico Colombiano. Por lo tanto, se recomienda a pescadores y usuarios de embarcaciones de poco calado consultar con las Capitanías de puerto antes de zarpar y a los habitantes costeros estar atentos a la evolución de las condiciones meteorológicas.

#### POR PLEAMAR.

Hasta el 15 de junio, el nivel de la cuenca del Océano Pacífico estará influenciado por una pleamar astronómica. Por lo anterior, se sugiere a los habitantes costeros estar atentos a la evolución de este fenómeno.

°C: grados Celsius

m: metros

mm: milímetros

msnm: metros sobre nivel del mar

Km/h: kilómetros por hora

HLC: hora local colombiana

GOES: Geostationary Operational Environmental Satellites (Satélite Geoestacionario Operacional Ambiental).

GOES-13 es el designado GOES-Este, localizado en 75° W sobre el ecuador geográfico.

PNN: Parque Nacional Natural

SFF: Santuario de Fauna y Flora



**ALERTA ROJA. PARA TOMAR ACCIÓN** Advierte al Sistema Nacional de Gestión del Riesgo de Desastres sobre el peligro de un fenómeno y sus efectos adversos sobre la población. Se emite una alerta sólo cuando la identificación de un evento extraordinario indique la amenaza inminente y cuando la gravedad del fenómeno requiera atención prioritaria de los comités departamentales y locales.



**ALERTA NARANJA. PARA PREPARARSE** Indica la amenaza de un fenómeno. No implica riesgo inmediato por lo que es catalogado como un mensaje para informarse y prepararse. El aviso implica vigilancia continua ya que las condiciones son propicias para el desarrollo de un suceso natural.



**ALERTA AMARILLA. PARA INFORMARSE** Se emite cuando las condiciones hidrometeorológicas son favorables para la ocurrencia de un fenómeno natural y pueden aumentar el riesgo según los pronósticos. Por sus características, este nivel está encaminado a informar.

**CONDICIONES NORMALES** Indica que no existe ninguna clase de alerta para la región o zona mencionada.

OMAR FRANCO | Director General

CHRISTIAN EUSCÁTEGUI | Jefe Oficina del Servicio de Pronósticos y Alertas

#### Profesionales de Turno:

Julián Arbeláez, Viviana Chivatá, Sonia Bermúdez, Diego Suárez, Mauricio Torres y Alberto Pardo.

<http://www.ideam.gov.co>

Correos electrónicos: [servicio@ideam.gov.co](mailto:servicio@ideam.gov.co), [alertas@ideam.gov.co](mailto:alertas@ideam.gov.co)

Calle 25D # 96B - 70, Piso 3. Bogotá, D.C., Colombia.

Teléfono: 3075625 Ext. 1334-1336.

Síguenos en:

